

ODSTŘÍKANÉ MATEŘSKÉ MLÉKO JAKO NEOBVYKLÉ VEHIKULUM NEMOCNÍČNÍ NÁKAZY

Mgr. Aleš Peřina, Ph. D., Lékařská fakulta MU

Mgr. Pavla Všetečková, FN Brno







ODSTŘÍKANÉ MATEŘSKÉ (ŽENSKÉ) MLÉKO V KLINICKÉ VÝŽIVĚ NOVOROZENCŮ.

- Terapeutická výhoda × zdravotní riziko
- Současné právní prostředí v ČR
 - § 47 vyhlášky č. 137/2004 Sb. v platném znění, zákona č. 258/2000 Sb. v platném znění a přímo použitelné předpisy ES o potravinách
 - **Bezpečnost bez rizika**
 - Zákon č. 378/2007 Sb. v platném znění o léčivech
 - **Prospěch × riziko**

KVALITATIVNÍ ANALÝZA RIZIKA

- FAO/WHO, 2009: Risk Characterisation of Microbiological Hazards in Food. Guidelines. Microbiological Risk Assessment Series 17
 - Kvalitativní hodnocení rizik:
 - **Literární review**, stanovení „risk pathway(s)“, **formulace otázek pro další výzkum**, nejistoty odhadu
- Prediktivní mikrobiologie
 - MacConkey agar
 - E. coli a koliformní bakterie: E. coli/Citrobacter-like kolonie
 - Enterobacter/Klebsiella-like kolonie
- All-in-one diagnostický systém *3M Petrifilm™*

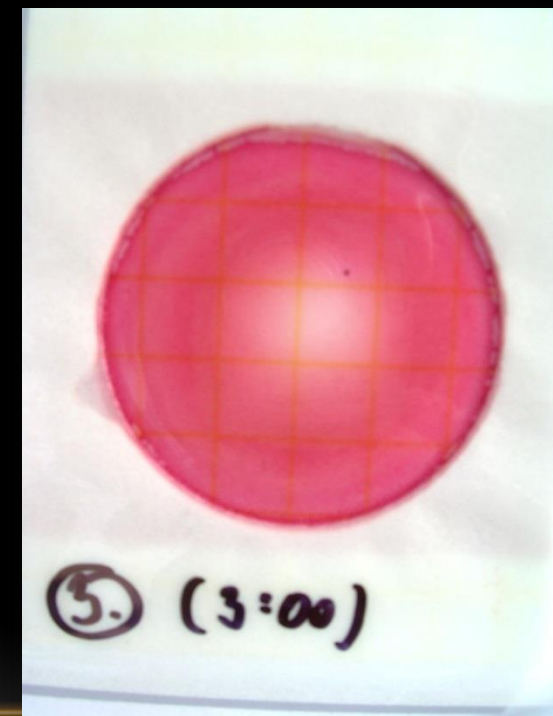
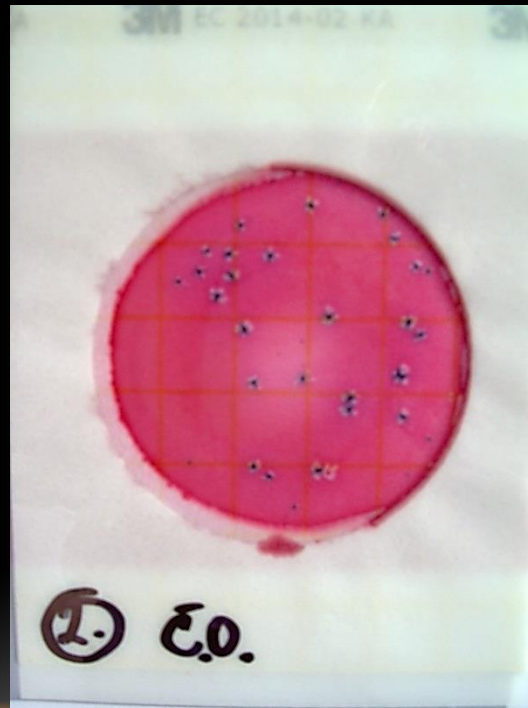
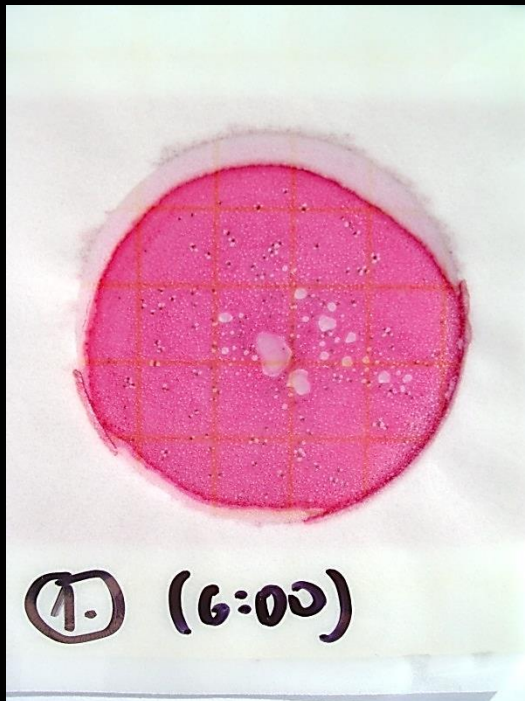
DOLOŽENÉ PŘÍPADY NEMOCNIČNÍCH NÁKAZ V ETIOLOGICKÉ SOUVISLOSTI S MATEŘSKÝM MLÉKEM VE SVĚTĚ.

Země	Původce	Příp.	Vehikulum	Ref.
	<i>Klebsiella pneumoniae</i>	58	Mateřské mléko, výskyt v prostředí zanedbatelný	Rettedal, 2012
	<i>Pseudomonas aeruginosa</i>	31	Voda v regenerační lázni, povrchové znečištění	Gras-Le Guen, 2003
	<i>Serratia marcescens</i>	18 – 52(?)	Mléčná kuchyňka před zavedením termodezinfekce	Fleish, 2002
	<i>Salmonella typhimurium</i>	11	Žena - bacilonosič	Drhová, 1990
	<i>Flavobacterium meningosepticum</i>	11	Jen předměty ve styku s mlékem	Abrahamsen, 1989
	<i>Klebsiella pneumoniae</i> <i>Klebsiella oxytoca</i>	5	Vakuová hadice odsávačky	Donowitz, 1981



3M PETRIFILM™ E. COLI/COLIFORM COUNT PLATES

- 22 testů
- 13 poz., 59 % (95 % CI: 36 % - 79 %)



SBĚR A UCHOVÁVÁNÍ MATEŘSKÉHO MLÉKA PRO PODÁNÍ V NEMOCNICI

- Požadavek ze strany matek na dodávání MM pro vlastní dítě v mraženém stavu
- **Za zdravotní stav hospitalizovaného dítěte odpovídá poskytovatel zdravotní péče!**
- Profit vs. riziko léčebného postupu pro dítě
- Nejednotnost postupu v rámci nemocnic v ČR

OTÁZKY, KTERÉ JSME SI KLADLI

- Kojení × odložená spotřeba
 - Odstříkávat mimo sběrnou nádobu první ml MM a jaké množství (2 – 10ml)?
 - Povolit odstříkávání do vlastních nesterilních lahví (logistika sterilních lahví v terénu)?
- Specifikace podmínek domácího odstříkávání a mražení
 - Monitorování teploty v mrazničce?
 - Přidávat odstříkané dávky na již zmrazené mléko nebo sbírat 12 hod. a pak zmrazit?
 - Jaký způsob transportu požadovat?
 - Doba, po kterou se bude doma MM sbírat před předáním do nemocnice: 7 dní nebo kratší?

OTÁZKY, KTERÉ JSME SI KLADLI

- Pasterace mléka po rozmražení před podáním?
- Vyšetřování MM a v jakých intervalech?
- **Je dostatečnou právní ochranou zdravotnického zařízení prokazatelné poučení matky s podpisem?**